

VDE KONGRESS 2016

INTERNET DER DINGE

Technologien // Anwendungen // Perspektiven



Industrie 4.0



Smart Energy



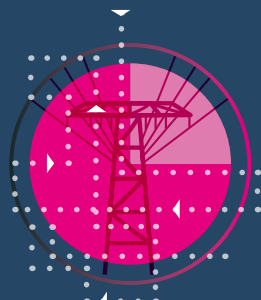
Mobilität



Smart Health



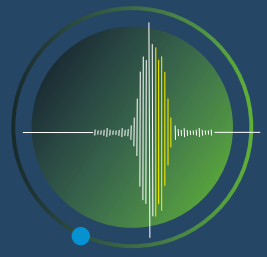
Big Data



Security



Connectivity



Sensors



Smart Home

7.– 8. November 2016 ///////////////
//////// Congress Center Mannheim
#VDEK16 /// www.vde-kongress.de

UNTER DER SCHIRMHERRSCHAFT VON



Bundesministerium
für Bildung
und Forschung

VDE

SAVE THE DATE! VDE-KONGRESS 2016

Schon heute gibt es weit mehr vernetzte Geräte als Menschen auf der Erde. Das Internet der Dinge reicht bereits jetzt in praktisch jeden Bereich unseres beruflichen und privaten Lebens hinein und es hat zentrale Relevanz für Schlüsselthemen der Zukunft wie etwa Industrie 4.0, Energie, Mobilität, Gesundheit und Wohnen. Im Internet der Dinge nehmen die Geräte in ihrem Umfeld Daten auf, leiten diese an die nächste Stelle weiter und steuern und optimieren damit letztendlich Vorgänge – in vielen Fällen, ohne dass Menschen eingreifen oder von diesen Prozessen viel mitbekommen. Die Technologien, die hierfür nötig sind, reichen von stromsparenden Sensoren bis hin zu Analysemethoden für Big Data.

Auf dem VDE Kongress 2016 „Internet der Dinge“ werden die beiden Ebenen „Anwendungen“ und „Technologien“ in ihrer Breite diskutiert und in Bezug zueinander gesetzt. Dadurch sollen Lösungen, Ideen und Chancen für Deutschland herausgearbeitet werden.

Prof. Dr. rer. nat. Christoph Kutter

Wissenschaftlicher Tagungsleiter

Fraunhofer-Einrichtung für Modulare Festkörper-Technologien
EMFT, München

Internet of Services

Industrie 4.0
(Smart Factory /
Smart Plant)

Energie
(Smart Energy)

Mobilität
(Smart Mobility)

Gesundheit
(Smart Health)

Wohnen
(Smart Home)

Big Data Analytics

Security and Safety Technologies

Connectivity and Communication Technology

Sensor, Actuator and Controls Technology

Internet der Dinge

Kongressthemen

In neun Vortragsblöcken und einer Postersession werden alle Aspekte des Internet der Dinge vorgestellt und diskutiert. Hierbei werden folgende Themenschwerpunkte abgedeckt:

APPLICATION SCENARIOS

Industrie 4.0 – Industrial Internet of Things

Energie – Smart Energy

Mobilität – Smart Mobility

Gesundheit – Smart Health

Wohnen – Smart Home

ENABLER TECHNOLOGIES

Big Data Analytics

Security and Safety Technology

Connectivity and Communication Technology

Sensor, Actuator and Controls Technology

Zielgruppen VDE Kongress

Führungs- und Fachkräfte aus:

- Industrie, Handwerk, Wohnungsbauwirtschaft, Mobilität, Smart Cities, Gesundheit, Unterhaltung
- Planung und Betrieb von Netzen (Energie und Information)
- Versorgungsunternehmen, Stadtwerke und Industrie
- T-Unternehmen und -Abteilungen

Entwickler, Hersteller und Integratoren von:

- intelligenten Komponenten, Bauteilen, Geräten, Systemen und Anlagen

Service-Provider

- Machine-to-Machine-Kommunikation (M2M)

Hochschulen und Forschungsinstitute



Die Technologieausstellung am 7. und 8. November 2016

Mit Ihrer Teilnahme an der Technologieausstellung am 7. und 8. November 2016 präsentieren Sie Ihre Entwicklungen und Dienstleistungen einem breiten Fachpublikum. Start-ups und wissenschaftliche Institutionen finden hier ebenso eine interessierte Besucherschaft wie etablierte Technologieunternehmen. Nutzen Sie daher dieses effiziente und spezialisierte Forum für neue Kontakte. Insbesondere beim Technologiepolitischen Abend am 7. November 2016 mit hochkarätigen Vertretern aus Politik, Wissenschaft und Wirtschaft und anschließendem Ausstellungsrundgang und Empfang gewinnt Ihr Auftritt breite Aufmerksamkeit in der Fachwelt.

Layout der Ausstellung

Die Ausstellung ist integraler Bestandteil des Kongresses. Sie können zwischen Standardpaketen (6,9 oder 12 m²) oder individuelle Standgrößen wählen. Der Preis liegt bis zum 3. Juli 2016 bei 300 Euro/m², danach bei 350 €/m². Auch Eck-, Kopf oder Blockstände sind gegen Aufpreis realisierbar. Gern steht Ihnen unser Team zur Verfügung.

Mehr Informationen finden Sie unter:

http://www.vde.com/DE/VERANSTALTUNGEN/VDE/VDE-KONGRESS_16/Seiten/AusstellungundSponsoring.aspx

Die Karrieremesse auf dem e-studentday am 7. November 2016

Das Know-how von Elektroingenieuren ist wichtiger Treiber für technische Entwicklungen und Innovationen. Auf dem e-student day zum VDE-Kongress diskutieren circa 600 Studierende und Young Professionals der Elektro- und Informationstechnik über technische Trends und berufliche Perspektiven. Die Karrieremesse bietet Unternehmen und potentiellen Nachwuchskräften eine Plattform zum Informationsaustausch und Networking. Nutzen Sie daher die Chance, Ihr Unternehmen auf der Karrieremesse des e-studentday zu präsentieren und mit Studierenden und Absolventen der technischen Hochschulen in Kontakt zu kommen.

Weitere Informationen finden Sie auf der Homepage: www.vde-kongress.de



Sponsoring-Pakete

Platin (Hauptsponsor) – 30.000 Euro

- Exklusive multimediale Logopräsenz (Website, Programmheft, Programmübersichtstafeln, allgemeine Präsentationen, etc.)
- 12 qm Ausstellungsfläche
- 6 VIP-Karten VDE-Kongress 2016
- Rabatt auf weitere Eintrittskarten
- 1 Anzeige in der VDE Mitgliederzeitschrift „dialog“
- Ganzseitige Anzeige im Programmheft
- Beilage von bis zu drei Werbemitteln in die Kongresstasche
- Unternehmenslogo auf der Kongresstasche

Zusatzoptionen Platinsponsor (exklusiv)

- Sponsoring Abendveranstaltung, Preis/Leistung auf Anfrage
- Keynotespeech
- Footprints zum Ausstellungsstand
- Weitere Möglichkeiten nach Absprache

Goldsponsor – 20.000 Euro

- Multimediale Logopräsenz (Website, Programmheft, Programmübersichtstafeln, allgemeine Präsentationen, etc.)
- 9 qm Ausstellungsfläche in der Innovationsausstellung
- 3 VIP-Karten VDE-Kongress 2016
- Rabatt auf weitere Eintrittskarten
- Halbseitige Anzeige im Programmheft
- Beilage von bis zu zwei Werbemitteln in die Kongresstasche

Zusatzoptionen Goldsponsor

- Buffetsponsoring, Preis/Leistung auf Anfrage
- Wifi Sponsoring
- Cafébar, Vitaminbar
- Weitere Möglichkeiten nach Absprache

Silbersponsor – 10.000 Euro

- Multimediale Logopräsenz (Website, Programmheft, Programmübersichtstafeln, allgemeine Präsentationen, etc.)
- 6 qm Ausstellungsfläche
- 1 VIP-Karten VDE-Kongress 2016
- Rabatt auf weitere Eintrittskarten
- Beilage von einem Werbemittel in die Kongresstasche

Zusatzoptionen

- Herstellerforen zur exklusiven Präsentation von Produkten und Dienstleistungen (Promotion, Vorträge, Empfang etc.)
- Werbemittelsponsoring (z.B. Lanyards, Schreibblöcke, Stifte)
- Entertainment Aktivitäten (Künstler, Hostessen etc.)

Bronzesponsor – 5.000 Euro

- Multimediale Logopräsenz (Website, Programmheft, Programmübersichtstafeln, allgemeine Präsentationen, etc.)
- Rabatt auf weitere Eintrittskarten

Option e-studentday – 2.000 Euro

- Unternehmenslogo auf der Eröffnungsveranstaltung des e-studentday
- Verteilen von Give-aways an Teilnehmer des e-studentday
- Weitere Möglichkeiten auf Anfrage

Kontakt

Dr. Christian Groß
VDE Verband der Elektrotechnik
Elektronik Informationstechnik e.V.
Stresemannallee 15
60596 Frankfurt am Main
Telefon 069 6308-381
www.vde-kongress.de | christian.gross@vde.com



Verbindliche Anmeldung zur Ausstellung

7.-8. November 2016 im Congress Center Rosengarten, Mannheim

Bitte füllen Sie dieses Formular in BLOCKSCHRIFT aus und senden es **bis spätestens 12. September 2016** an:

VDE Konferenz Service, Stresemannallee 15, 60596 Frankfurt/Main
Fax: +49 69 6308-144, vde-conferences@vde.com

Firma	Abteilung
Straße	
Postleitzahl, Ort	
Telefon	Fax
Name des Ansprechpartners	
E-Mail-Adresse des Ansprechpartners	

Rechnungsadresse (falls abweichend von o.g. Angaben)

Firma Bestellnummer

Abteilung/Ansprechpartner

Straße Postleitzahl Ort

Wir buchen einen Stand für die Ausstellung 7.-8. November 2016

- | | | |
|--|--|-------------------------------------|
| <input type="checkbox"/> 6 m² | Standpreis pro 300,00 €/m ² | 2 x 3 m = 6 m² |
| <input type="checkbox"/> 9 m² | Standpreis pro 300,00 €/m ² | 3 x 3 m = 9 m² |
| <input type="checkbox"/> individuelle Größe | Standpreis pro 300,00 €/m ² | __ x __ m = __ m² |
- Eckstand** (Zuschlag 10%)
 Kopfstand (Zuschlag 15%)
 Blockstand (Zuschlag 20%)

Bei Anmeldungen ab dem 4. Juli 2016 erhöhen sich die Preise auf 350,00 €/m²

Wir buchen einen Stand für die Karrieremesse am 7. November 2016

- Standardstand (6 m²) 1.200,00 € (200 €/m²)**
 oder
 __ x __ m = __ m² (200,00 €/m²)

Bei Anmeldungen ab dem 4. Juli 2016 erhöhen sich die Preise auf 250,00 €/m²

Alle Preise verstehen sich zzgl. 19 % MwSt.

Die Miete beinhaltet nur die reine Standfläche für die gebuchte Ausstellungszeit. Die Anmietung von Standsystemen, technischer Ausstattung, Mobiliar, Elektroanschlüssen usw. kann bei Bedarf bei uns angefragt werden. Im Endpreis sind eine Teilnahme pro Aussteller am gesamten VDE Kongress (inkl. allen Kaffee- und Mittagspausen sowie die Teilnahme am Get Together) enthalten. Für jede weitere Person am Stand ist eine kostenpflichtige Kongressregistrierung nötig.

Bei einer **Stornierung** der Teilnahme an der Ausstellung durch den Besteller bis 3 Monate vor Veranstaltungsbeginn wird eine Bearbeitungsgebühr von 100,- EUR berechnet, bis 2 Monate vor Veranstaltungsbeginn 50 % der Standgebühr, danach 100 % der Standgebühr. Der VDE e. V. behält sich das Recht vor, die gesamte Veranstaltung ohne Nennung von Gründen zu stornieren. Bereits gezahlte Gebühren werden in diesem Fall in voller Höhe zurückerstattet.

Wir weisen darauf hin, dass die Hausordnung des Congress Center Rosengarten während der Dauer der Veranstaltung verbindlicher Bestandteil dieses Vertrages ist. Es gelten die allgemeinen Geschäftsbedingungen des VDE e. V.

Ort/Datum	Unterschrift	Firmenstempel
-----------	--------------	---------------